

# คู่มือการติดตั้ง และใช้งาน



## โปรแกรม Open VPN

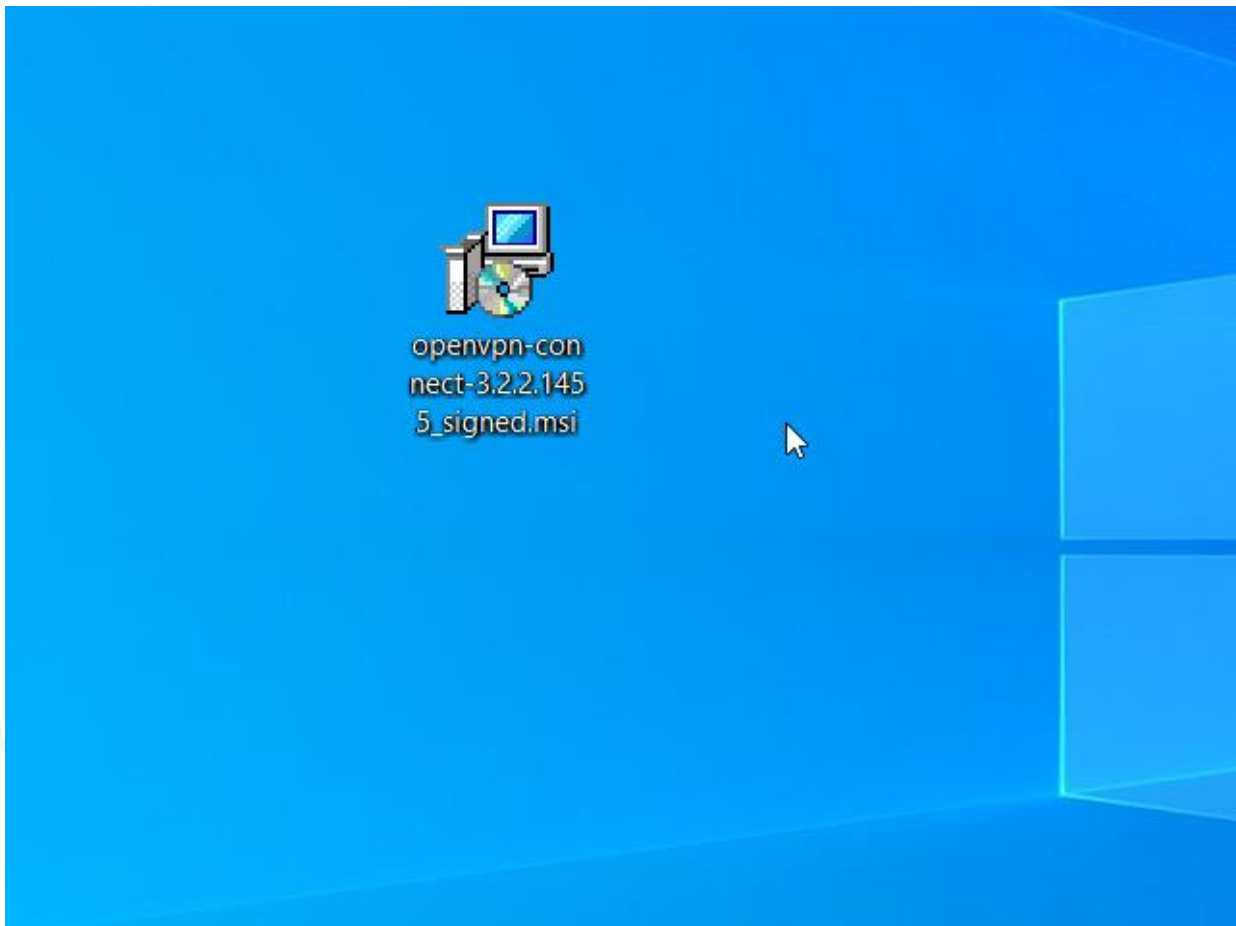
สำหรับระบบปฏิบัติการ Windows 10



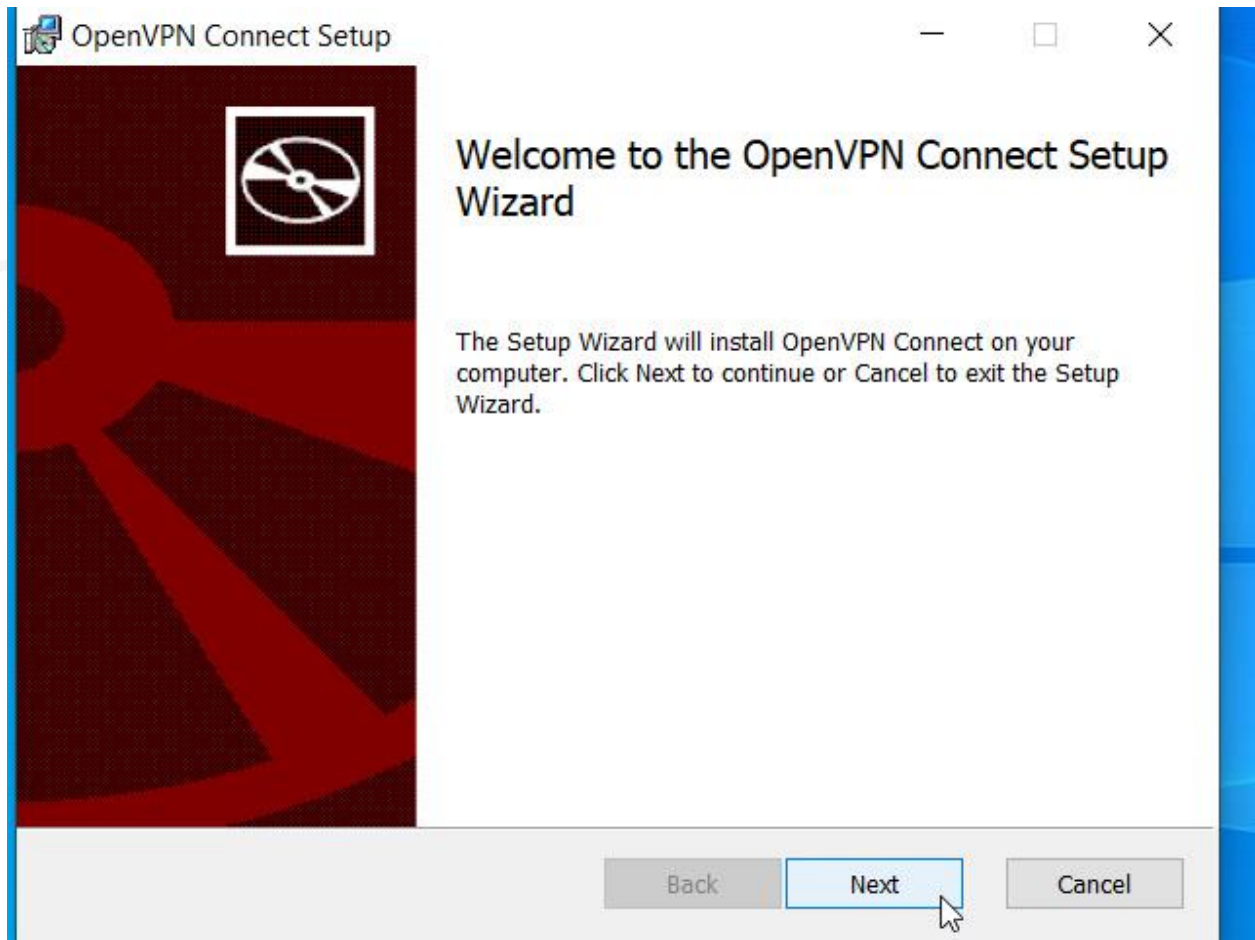
# คู่มือการติดตั้งและใช้งานโปรแกรม Open VPN

## สำหรับระบบปฏิบัติการ Windows 10

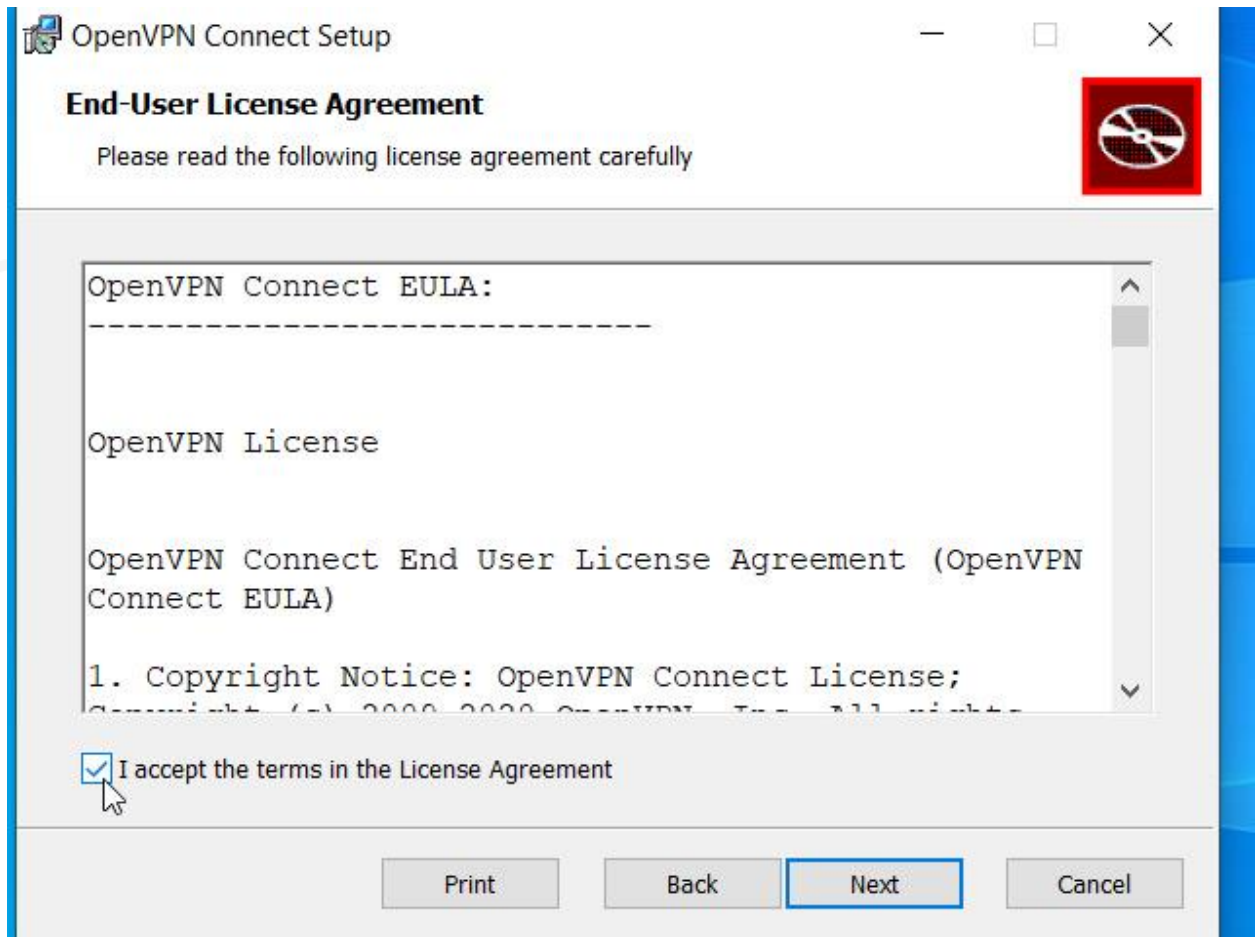
- 1.ดาวน์โหลดไฟล์ <https://openvpn.net/downloads/openvpn-connect-v3-windows.msi>
- 2.เมื่อดาวน์โหลดโปรแกรมเรียบร้อยแล้ว ให้ดับเบิลคลิกเพื่อเข้าสู่ขั้นตอนการติดตั้ง



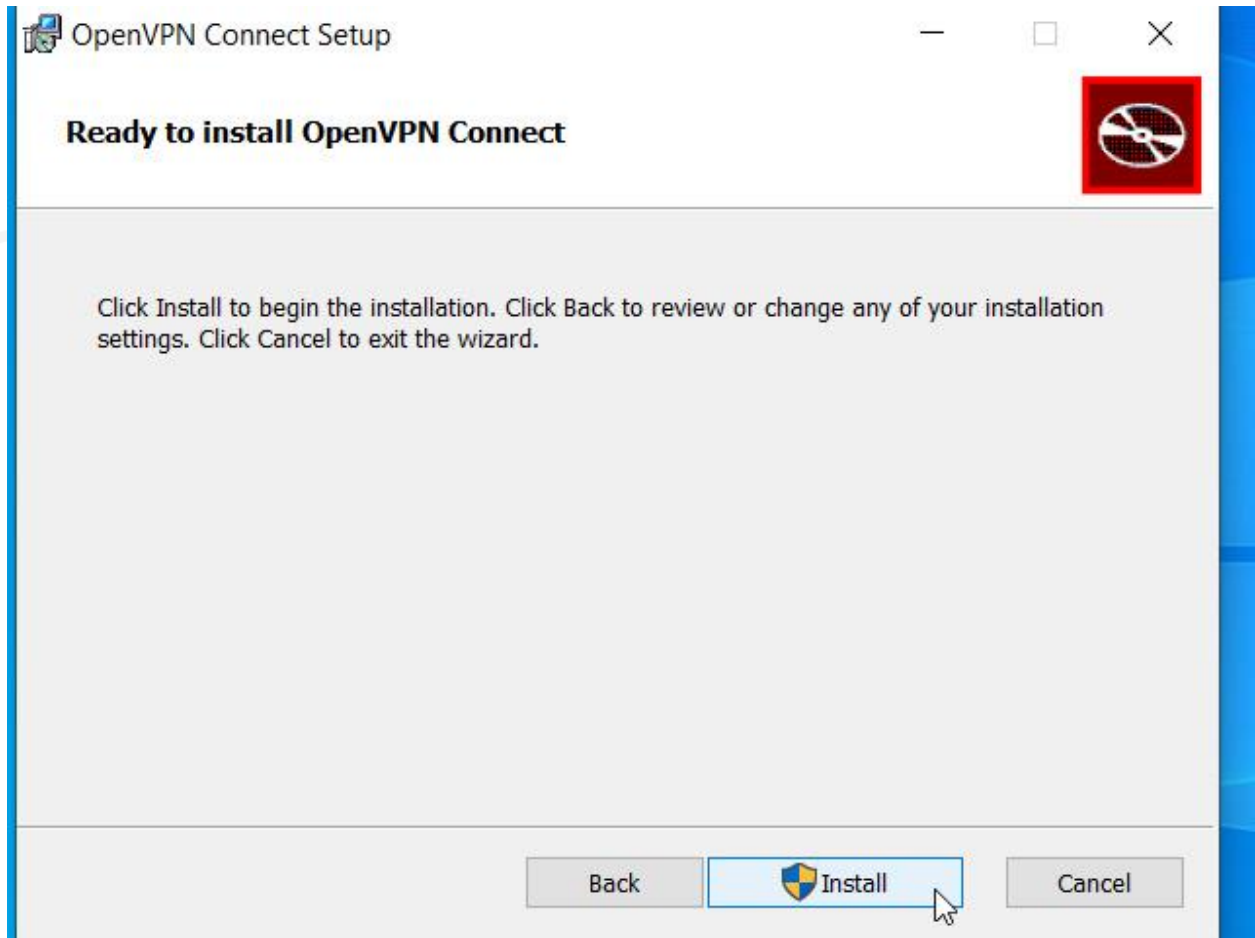
3. หน้าต่างแรกในการติดตั้งโปรแกรม ให้กดปุ่ม Next



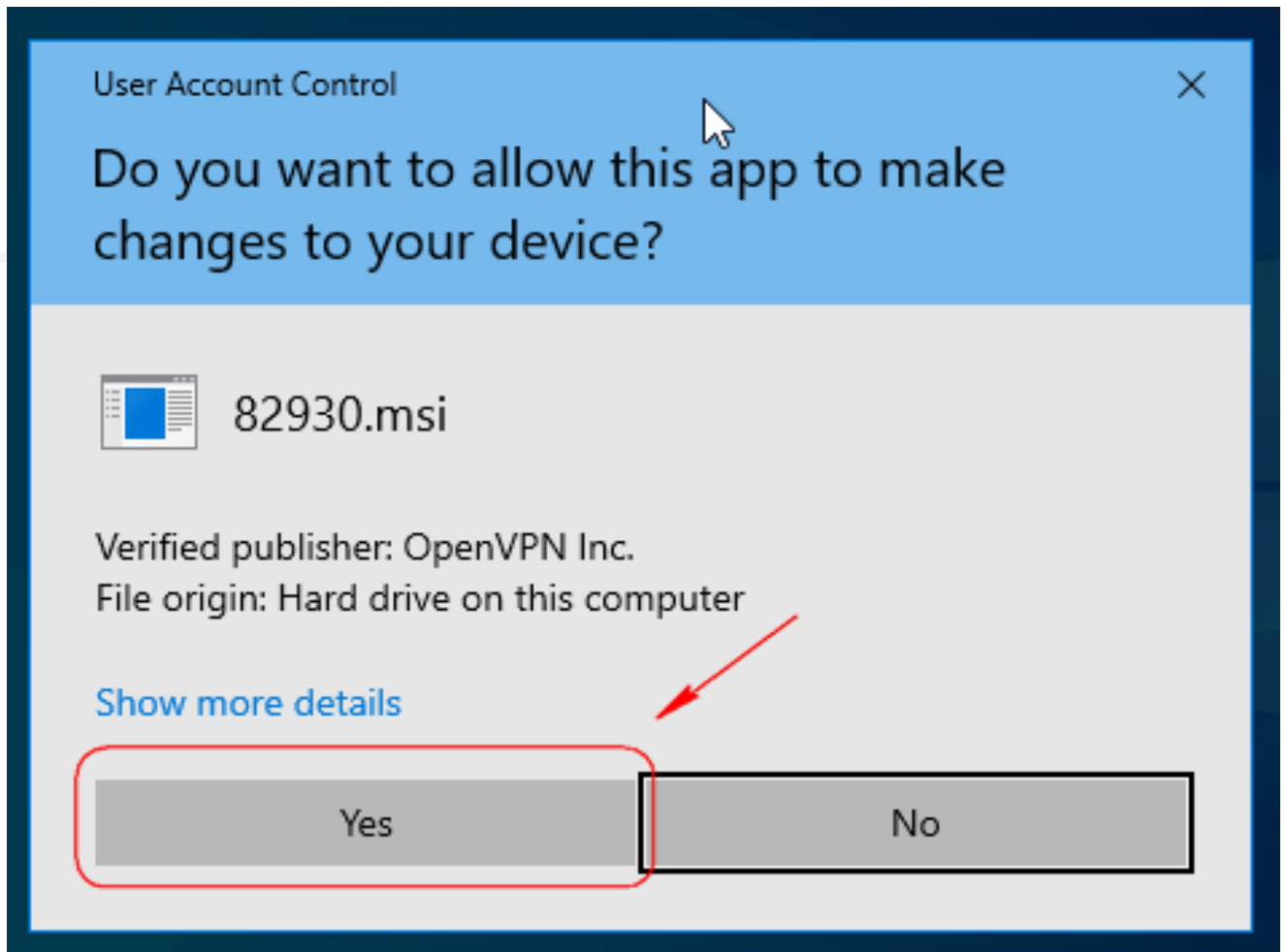
4.กดเลือก I accept the terms in the license Agreement. แล้วกด Next



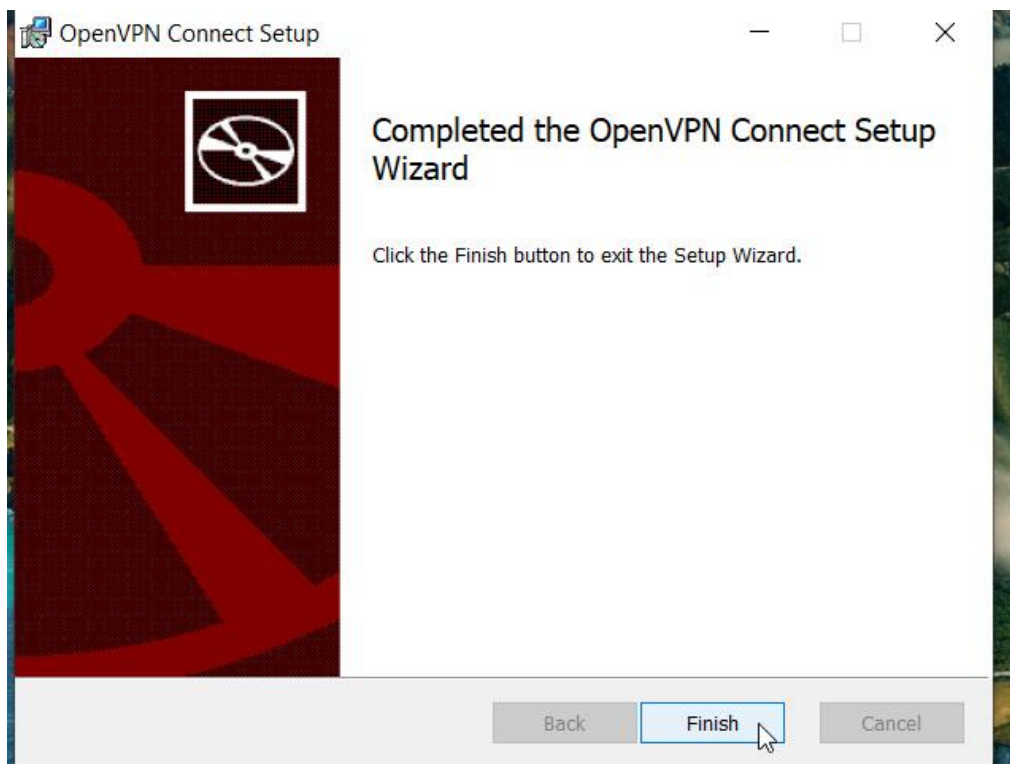
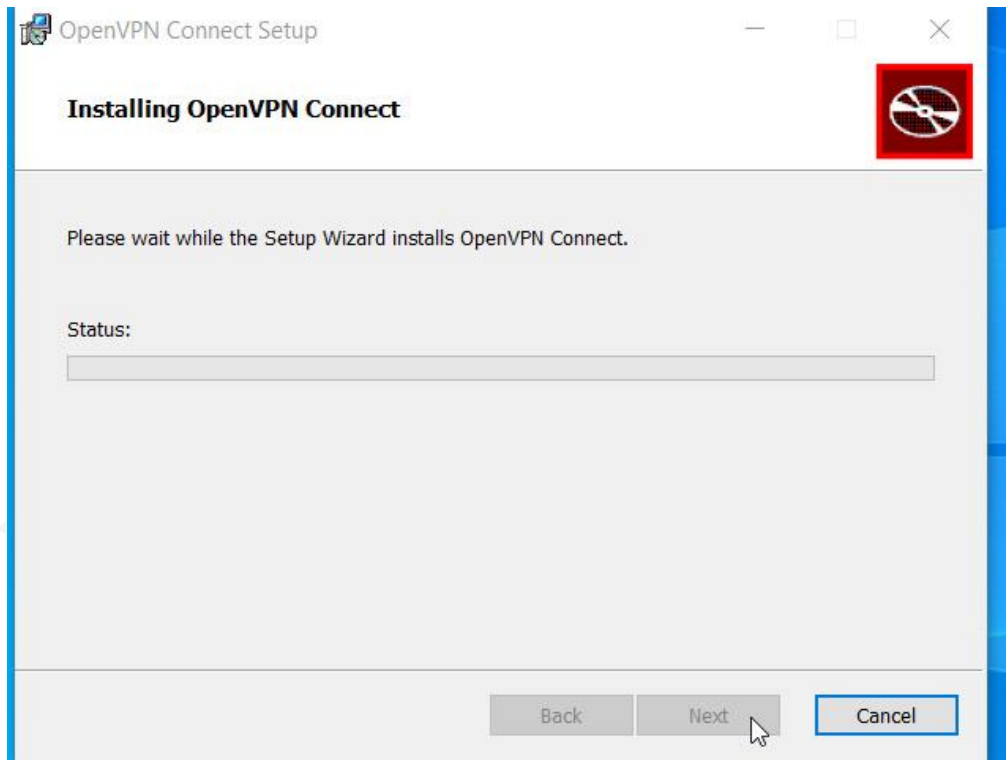
## 5.กดปุ่ม Install



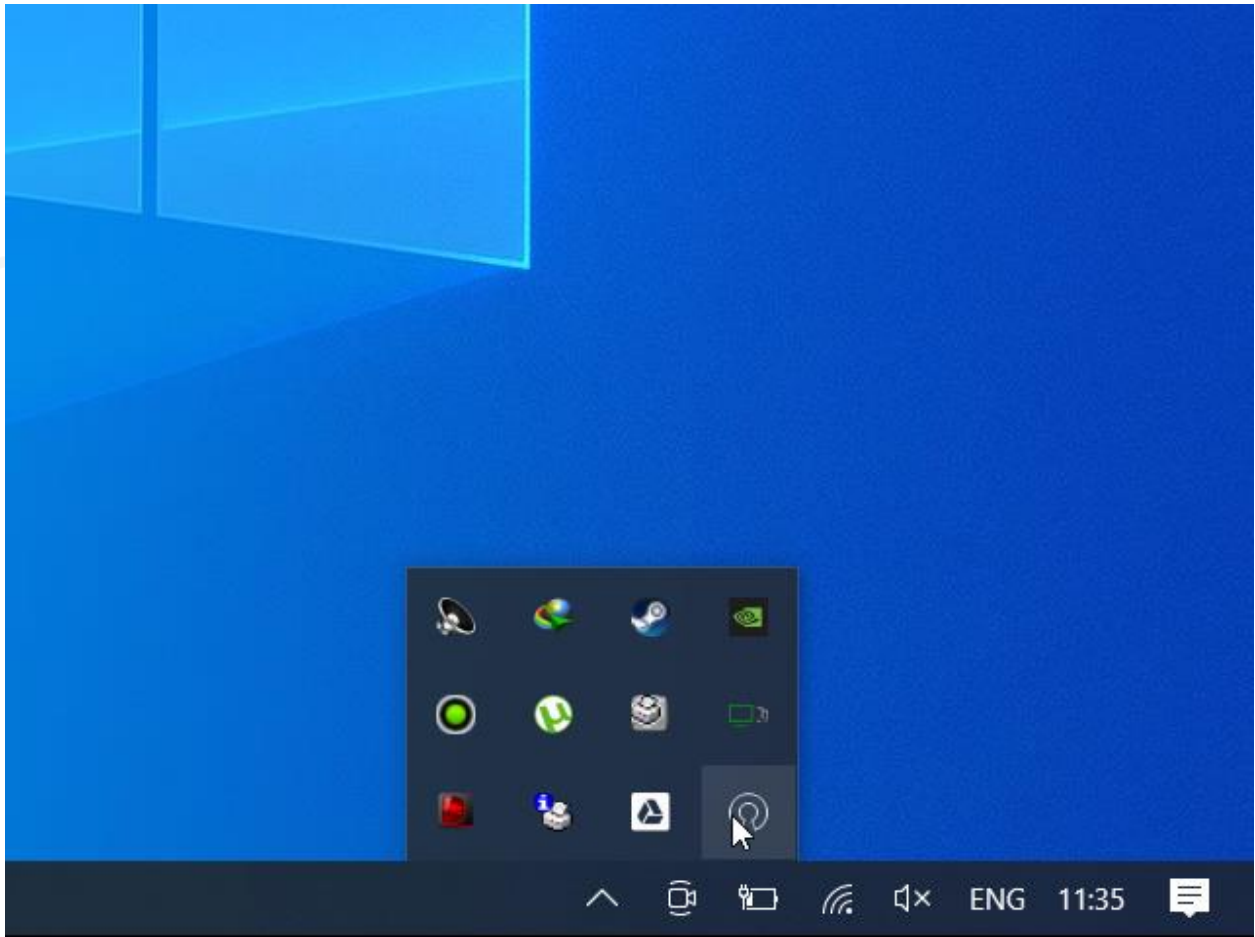
6.กดปุ่ม Yes



7. รอให้กดติดตั้งจนเสร็จ จากนั้นกด Finish

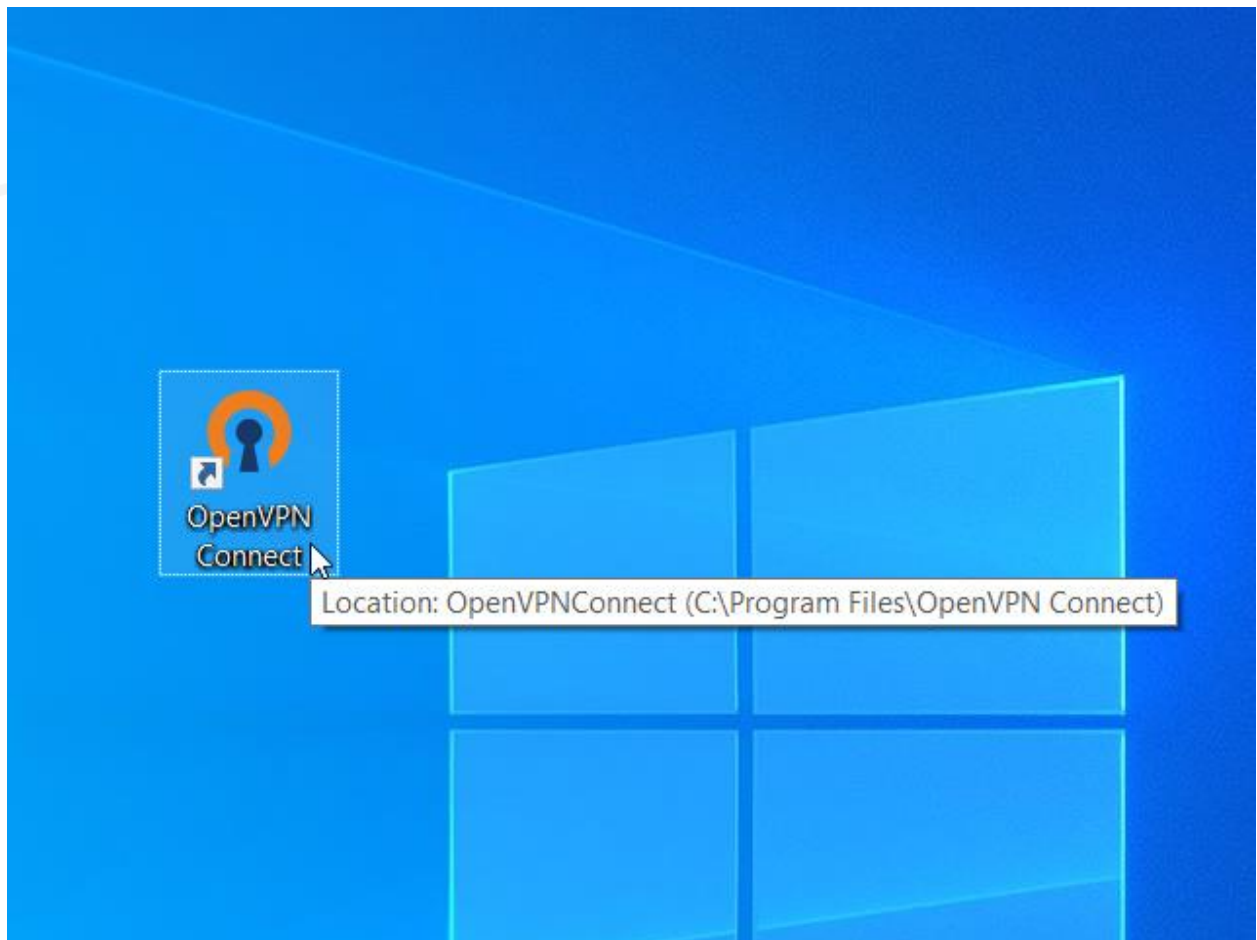


8. สิ่งกีดขวางที่มุมขวาล่างจะมี icon แสดงสถานะการทำงานของโปรแกรม Open VPN



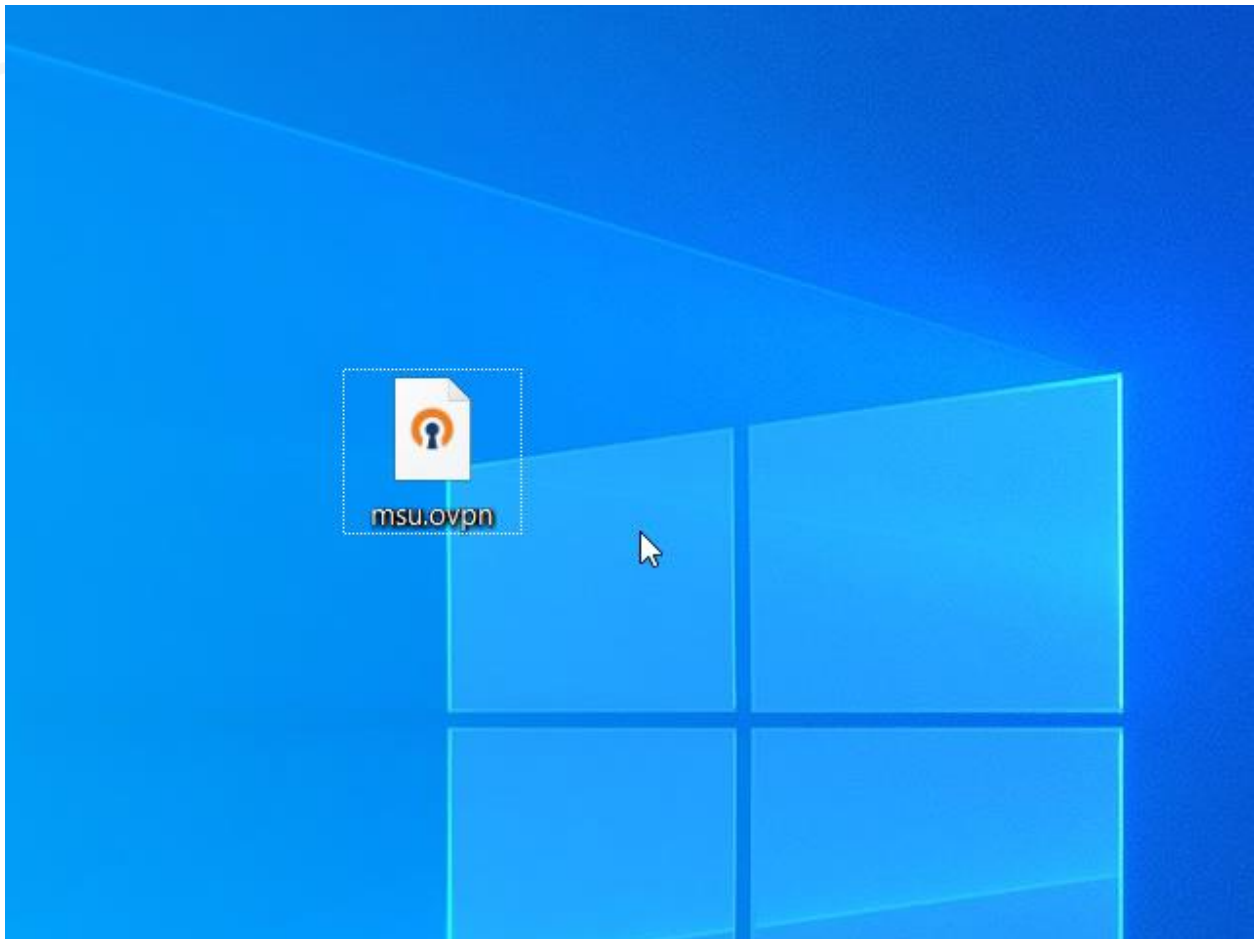


9. ในกรณีที่เปิดเครื่องใหม่แล้วต้องการใช้งาน VPN ให้เปิดโปรแกรม Open VPN connect

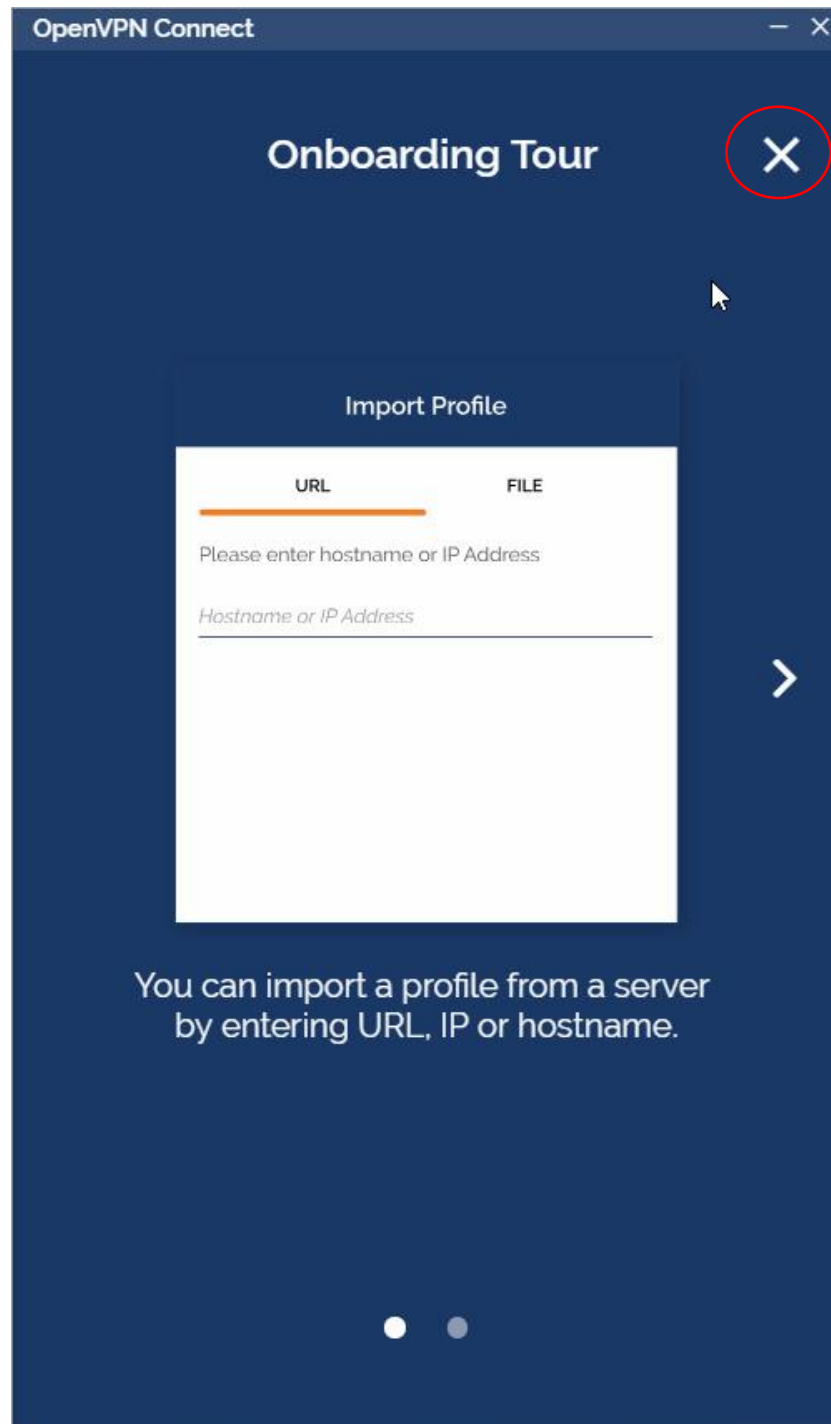


## คู่มือการติดตั้งไฟล์ msu.ovpn

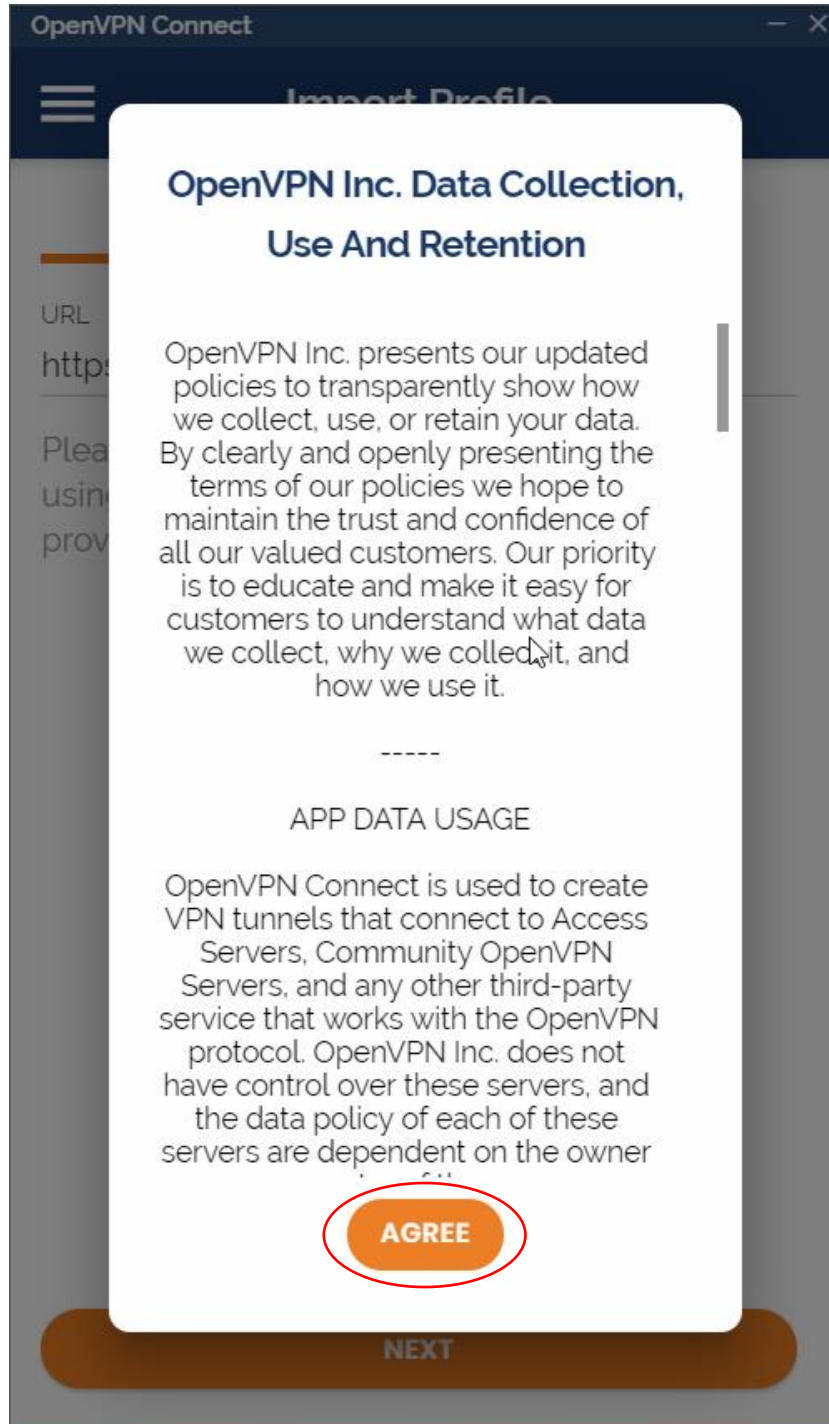
1. ดาวน์โหลดไฟล์ <https://vpn.msu.ac.th/download/msu.ovpn>
2. ดับเบิลคลิกไฟล์ msu.ovpn ที่โหลดมา



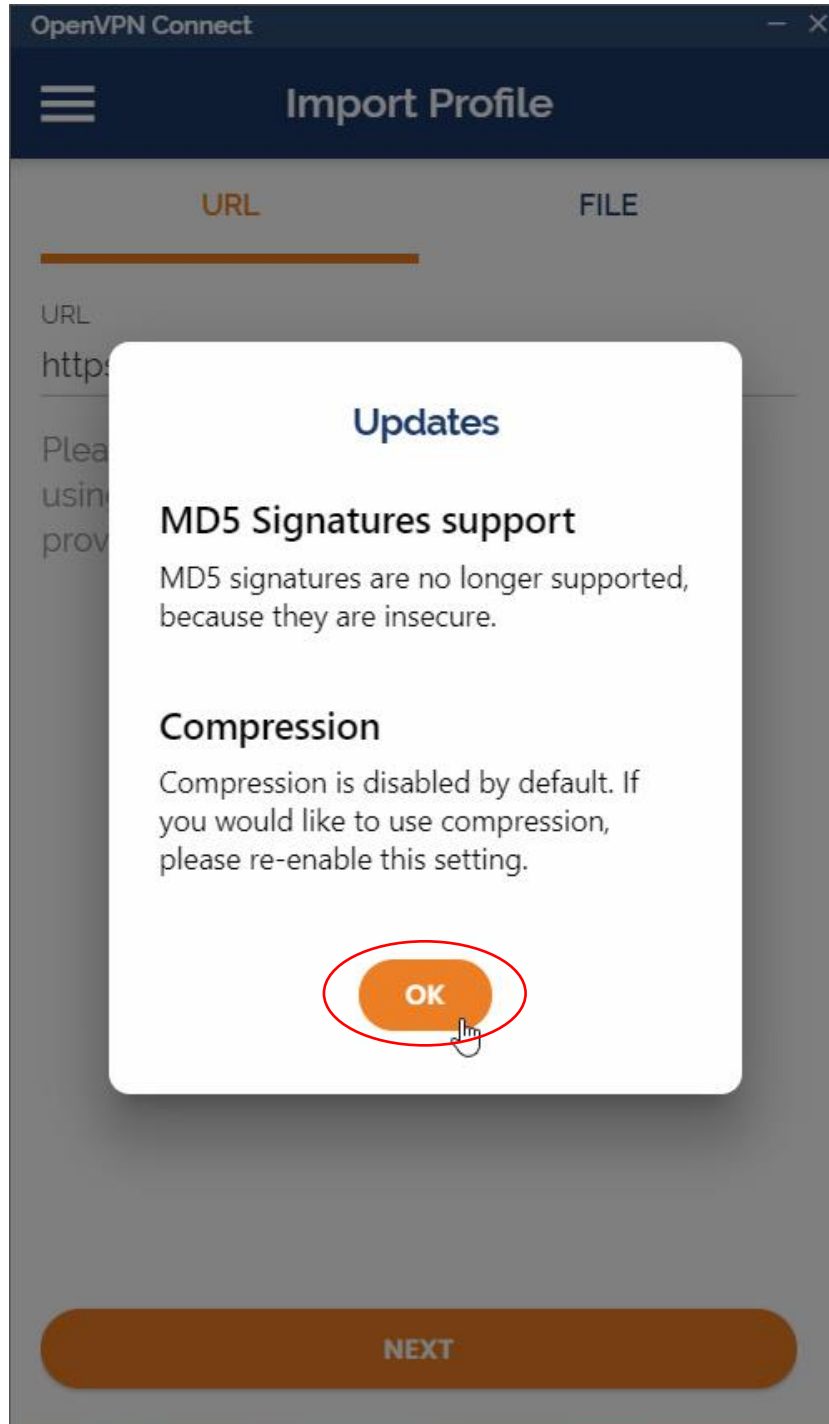
3.โปรแกรมจะแสดงแนะนำการทำงาน ให้กดที่เครื่องหมาย X



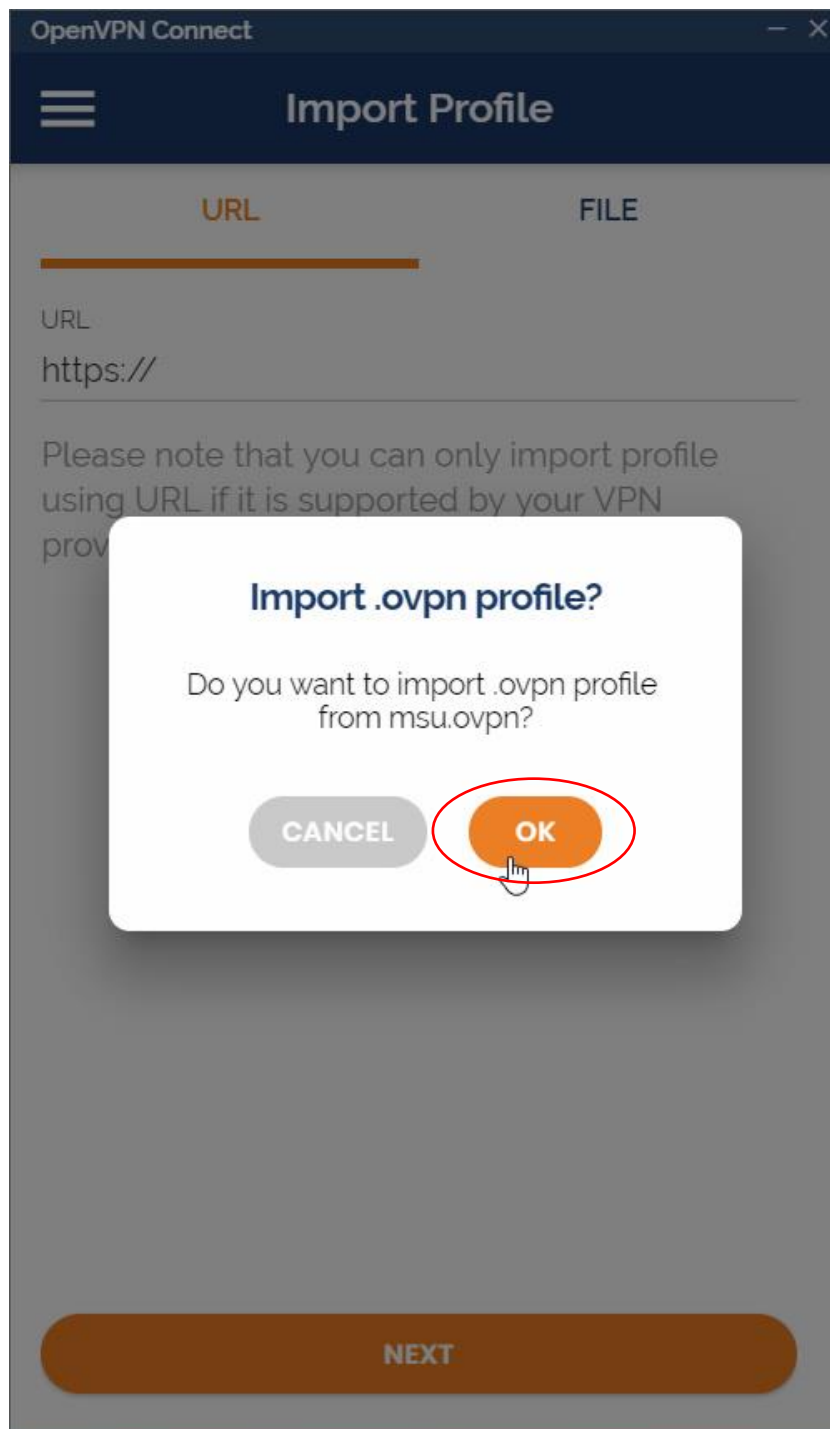
#### 4.จากนั้นกดปุ่ม AGREE



5.กดปุ่ม OK



6.โปรแกรมถามว่าจะ Import profile หรือไม่ ให้กด OK



7. หน้าต่างนี้จะให้กรอกข้อมูลUsername และpassword (จะเป็นข้อมูลแบบที่กรอกเพื่อใช้งานอินเทอร์เน็ตของมหาวิทยาลัย)

The screenshot shows the 'Imported Profile' screen in the OpenVPN Connect application. The title bar reads 'OpenVPN Connect'. The screen displays a message: 'Profile successfully imported'. Below this, the 'Profile Name' is 'openvpn1.msu.ac.th [msu]'. The 'Username' field contains '6001051806g'. The 'Password' field is masked with dots. A checkbox labeled 'Save password' is checked. At the bottom, there is an unchecked checkbox labeled 'Connect after import'. Red circles and numbers 1-4 highlight the Username field (1), the 'Save password' checkbox (2), the Password field (3), and the 'Add' button (4).

8.Import Profile เสร็จแล้ว เมื่อต้องการเชื่อมต่อ VPN ให้สไลด์ปุ่มไปทางขวา





9.ถ้ากรอกข้อมูล Username , Password ถูกต้องก็จะแสดงหน้าต่างนี้ และเมื่อเลิกใช้งานให้สไลด์ปุ่มกลับไปทางซ้าย

