

**ขั้นตอนการให้บริการ**  
**การขอรับ License และชุดติดตั้งโปรแกรม (กรณีติดต่อขอรับด้วยตนเอง ณ จุดให้บริการ)**

1. หน่วยงานที่รับผิดชอบให้บริการ งานบริการนวัตกรรมดิจิทัล สำนักคอมพิวเตอร์

2. คำนิยาม/จำกัดความ

2.1 ทัวไป

2.1.1 บัญชีผู้ใช้งาน (user account) หมายถึง รายชื่อผู้ใช้และรหัสผ่านในการใช้งานระบบบริการ นวัตกรรมดิจิทัลของมหาวิทยาลัย

2.1.2 โปรแกรมลิขสิทธิ์ หมายถึง โปรแกรมที่มหาวิทยาลัยมหาสารคามจัดให้บริการที่ผู้ใช้สามารถนำไปใช้งานได้ทันที ภายใต้ลิขสิทธิ์ของมหาวิทยาลัยมหาสารคาม

2.2 บุคคล

2.2.1 ผู้ให้บริการ หมายถึง เจ้าหน้าที่สำนักคอมพิวเตอร์ สังกัดงานบริการนวัตกรรมดิจิทัล สำนักคอมพิวเตอร์

2.2.2 ผู้รับบริการ หมายถึง นิสิต บุคลากร หน่วยงานภายในและหน่วยงานภายนอกมหาวิทยาลัย มหาสารคาม

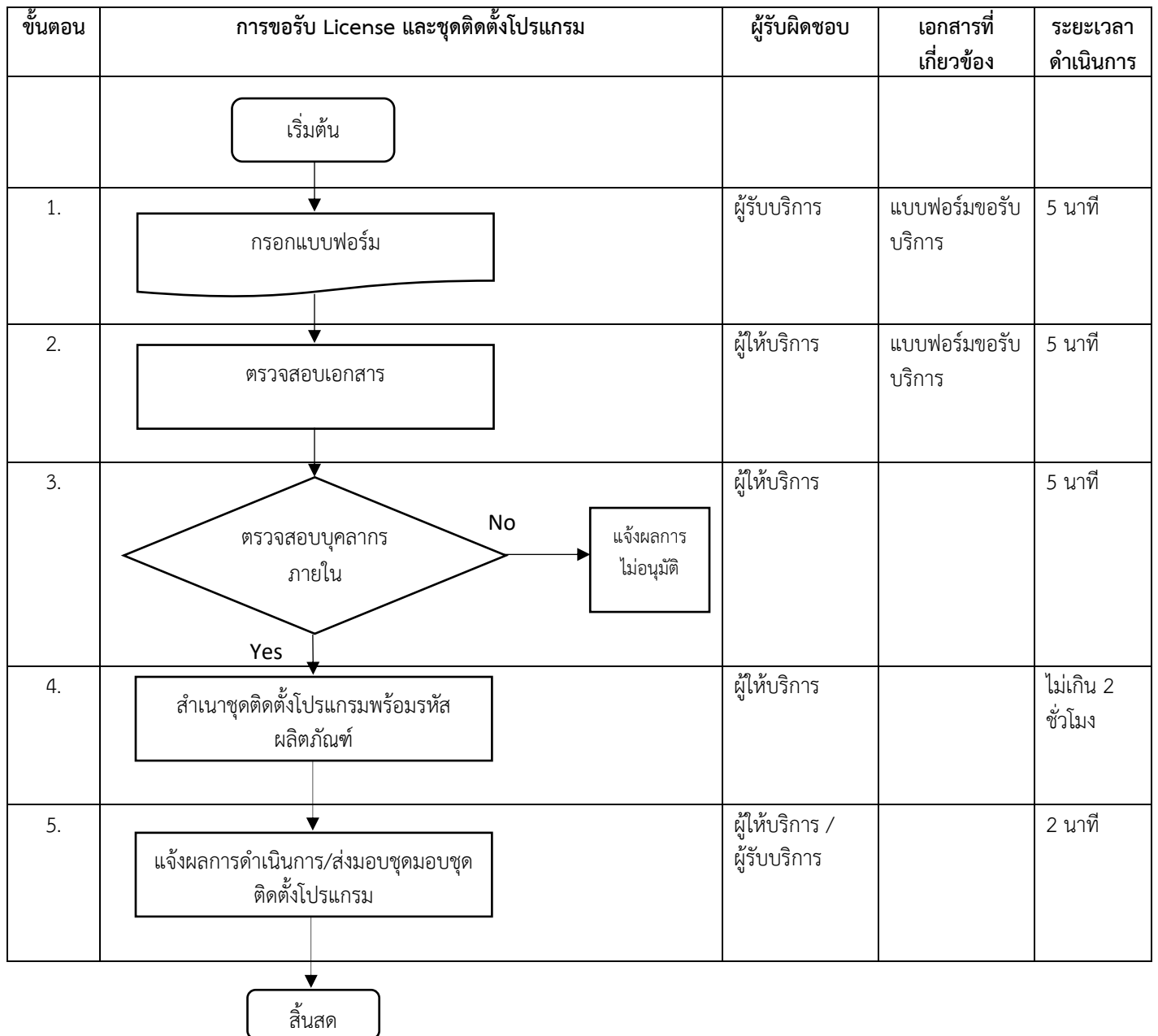
3. กฎ ระเบียบ กฎหมายที่เกี่ยวข้อง

พระราชบัญญัติลิขสิทธิ์ (ฉบับที่ 5) พ.ศ. 2565

4. ค่าธรรมเนียม

ไม่มีค่าธรรมเนียมในการขอรับบริการ

## 5. ขั้นตอนการปฏิบัติงานการให้บริการ



## คำอธิบายขั้นตอนการให้บริการ

1. ผู้รับบริการกรอกแบบฟอร์มขอรับบริการ โดยแสดงบัตรประจำตัวบุคลากร หรือ บัตรประจำตัวประชาชน ต่อผู้ให้บริการ
2. ผู้ให้บริการรับเรื่องและพิจารณาคำขอใช้บริการว่าสามารถดำเนินการตามคำขอ และมีสิทธิในการเข้าใช้งานระบบสารสนเทศนั้นได้หรือไม่ โดยพิจารณาข้อมูลคำขอรับบริการในแบบฟอร์มและตรวจสอบบัตรประจำตัวว่าตรงกับเอกสารคำขอหรือไม่
3. ผู้ให้บริการ ตรวจสอบข้อมูลผู้ขอรับบริการในระบบฐานข้อมูลของมหาวิทยาลัย ผู้ขอรับบริการเป็นบุคลากรของมหาวิทยาลัยหรือไม่
  - 3.1 กรณีเป็นบุคลากรของมหาวิทยาลัย ดำเนินการสำเนาชุดติดตั้งโปรแกรมต่าง ๆ ที่ผู้ขอรับบริการแจ้งความประสงค์ขอใช้งาน
  - 3.2 กรณี ไม่ใช่บุคลากรของมหาวิทยาลัย ยกเลิกคำขอ
4. ผู้ให้บริการสำเนาชุดติดตั้งโปรแกรม พร้อมหมายเลขผลิตภัณฑ์ ลงในสื่อบันทึกข้อมูลของผู้รับบริการ
5. ผู้ให้บริการส่งมอบสำเนาชุดติดตั้งโปรแกรมพร้อมหมายเลขผลิตภัณฑ์ให้ผู้ขอรับบริการ

## 6. ผู้รับผิดชอบหลัก

ผู้รับผิดชอบหลัก : นายวิทยา ชื่นชม

หมายเลขโทรศัพท์ : 0 4371 9800 ต่อ 4007

อีเมลล์ : vittaya.c@msu.ac.th