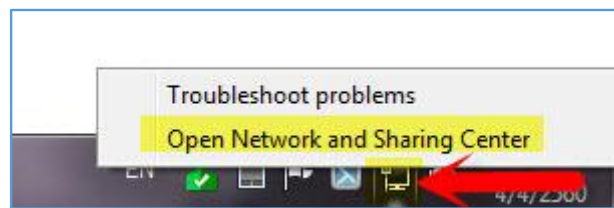


คู่มือการกำหนดค่า สำหรับคณะ ฯ ก่อนเข้าใช้งานระบบเปลี่ยนรหัสผ่าน ระบบพิสูจน์ตัวตน

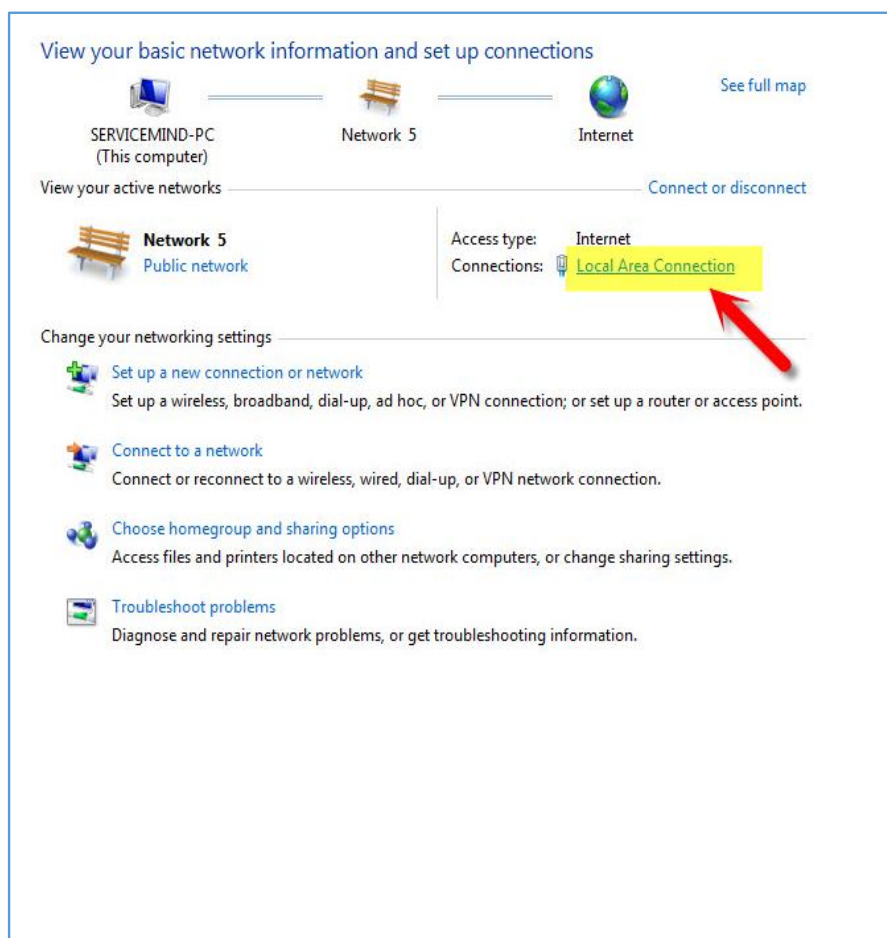
หน่วยงานที่จะต้องทำการกำหนดค่าก่อนการเปลี่ยนรหัสผ่านมีดังนี้ 1. คณะบัญชีและการจัดการ
2. คณะวิทยาการสารสนเทศ 3. คณะเภสัชศาสตร์ 4. คณะแพทยศาสตร์ และโรงพยาบาล (หากไม่ทำการ
กำหนดค่าดังกล่าวจะไม่สามารถเปลี่ยนรหัสผ่านระบบพิสูจน์ตัวตนได้)

1. คลิกขวาที่ไอคอน Network ด้านล่างขวาของหน้าจอ เลือก “Open Network and Sharing Center”



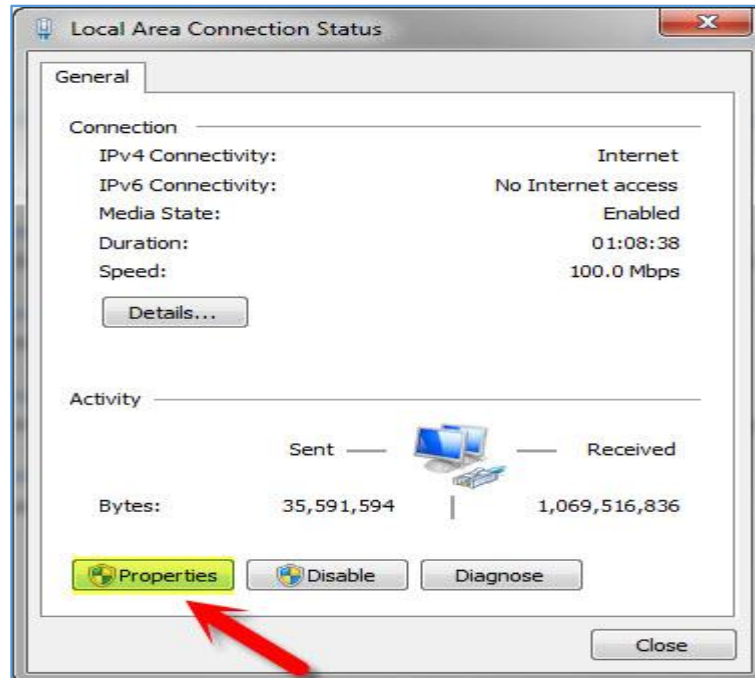
ภาพประกอบที่ 1

2. คลิกเลือกที่ “Local Area Connection”



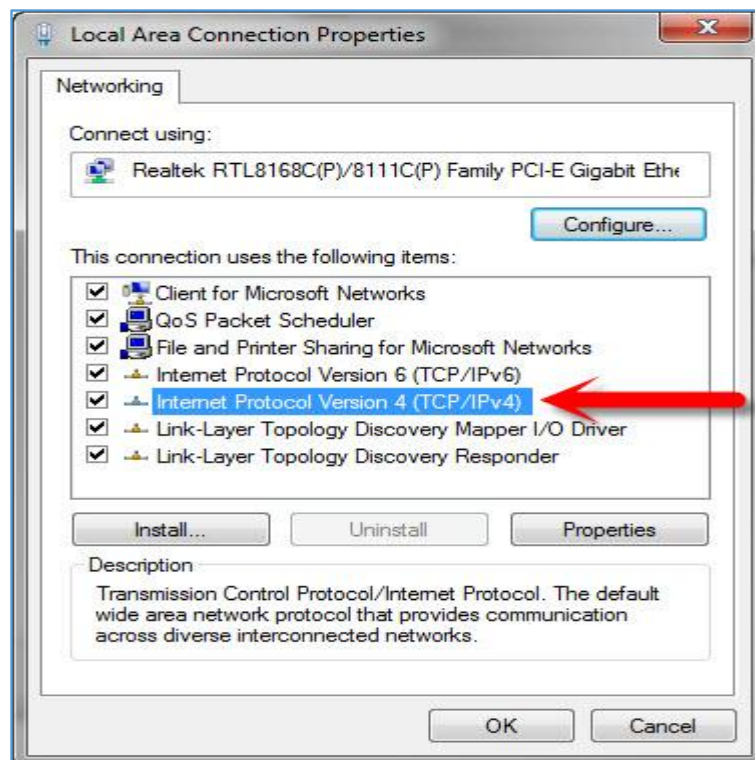
ภาพประกอบที่ 2

3. คลิกที่ “Properties”



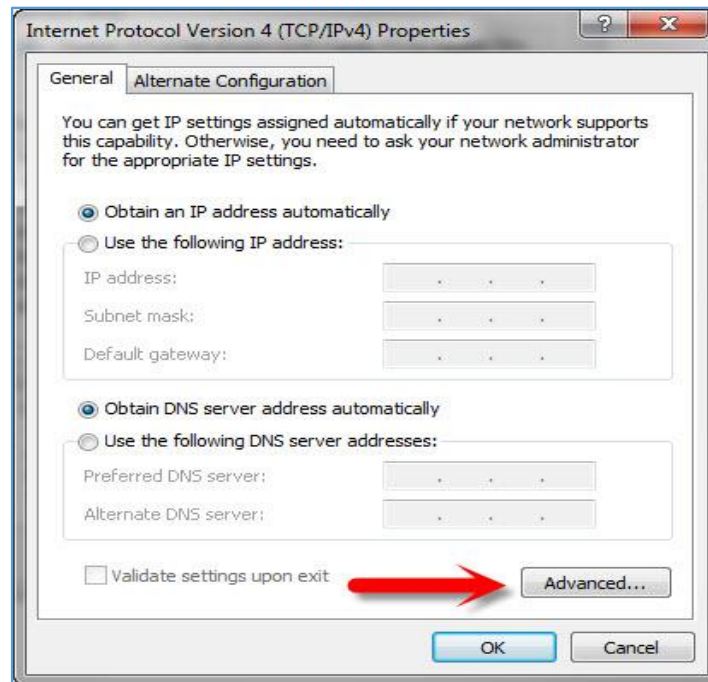
ภาพประกอบที่ 3

4. ดับเบิลคลิกที่ “Internet Protocol Version 4 (TCP/IPv4)”



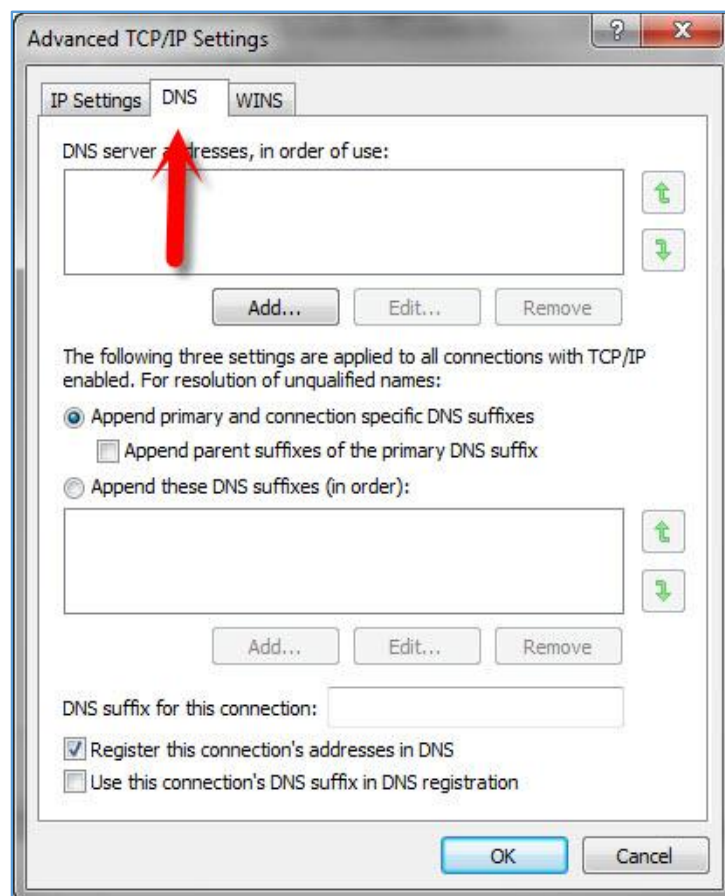
ภาพประกอบที่ 4

5. คลิกที่ “Advanced”



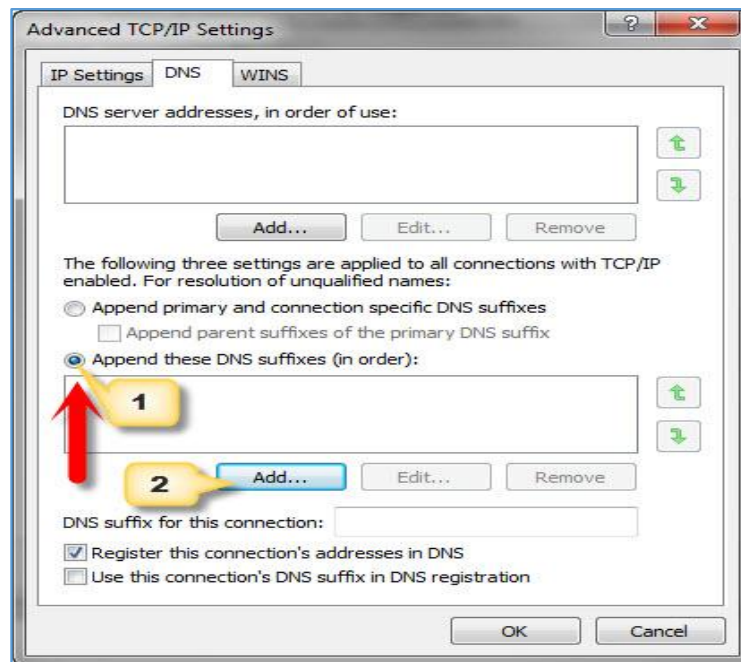
ภาพประกอบที่ 5

6. คลิกที่แท็บ “DNS”



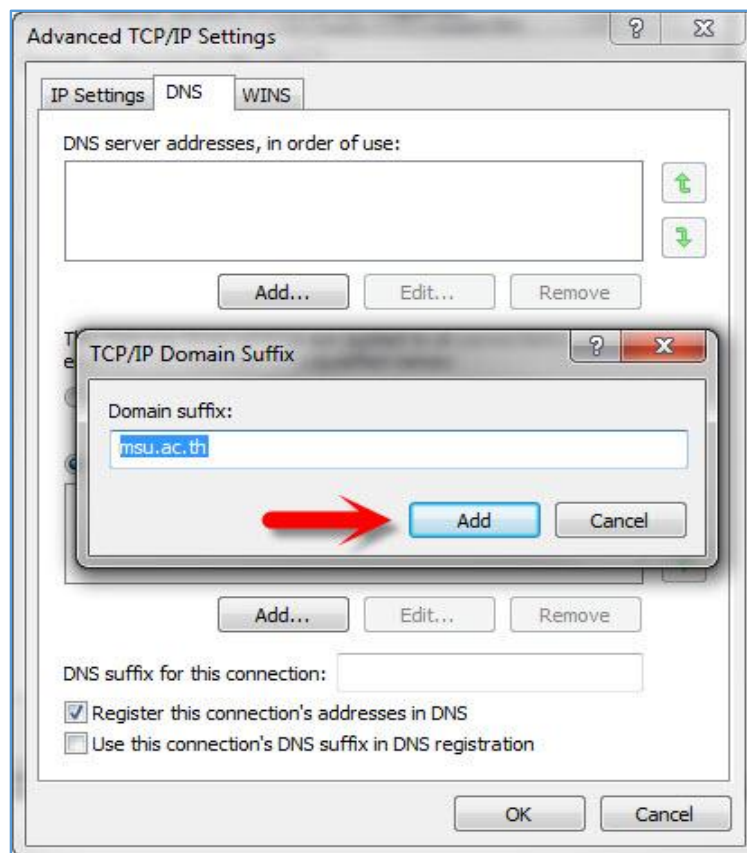
ภาพประกอบที่ 6

7. คลิกที่ “Append these DNS” ตั้งภาพแล้ว กด “Add”



ภาพประกอบที่ 7

8. พิมพ์ “msu.ac.th” แล้วกด “ADD” จากนั้นกด “OK”



ภาพประกอบที่ 8